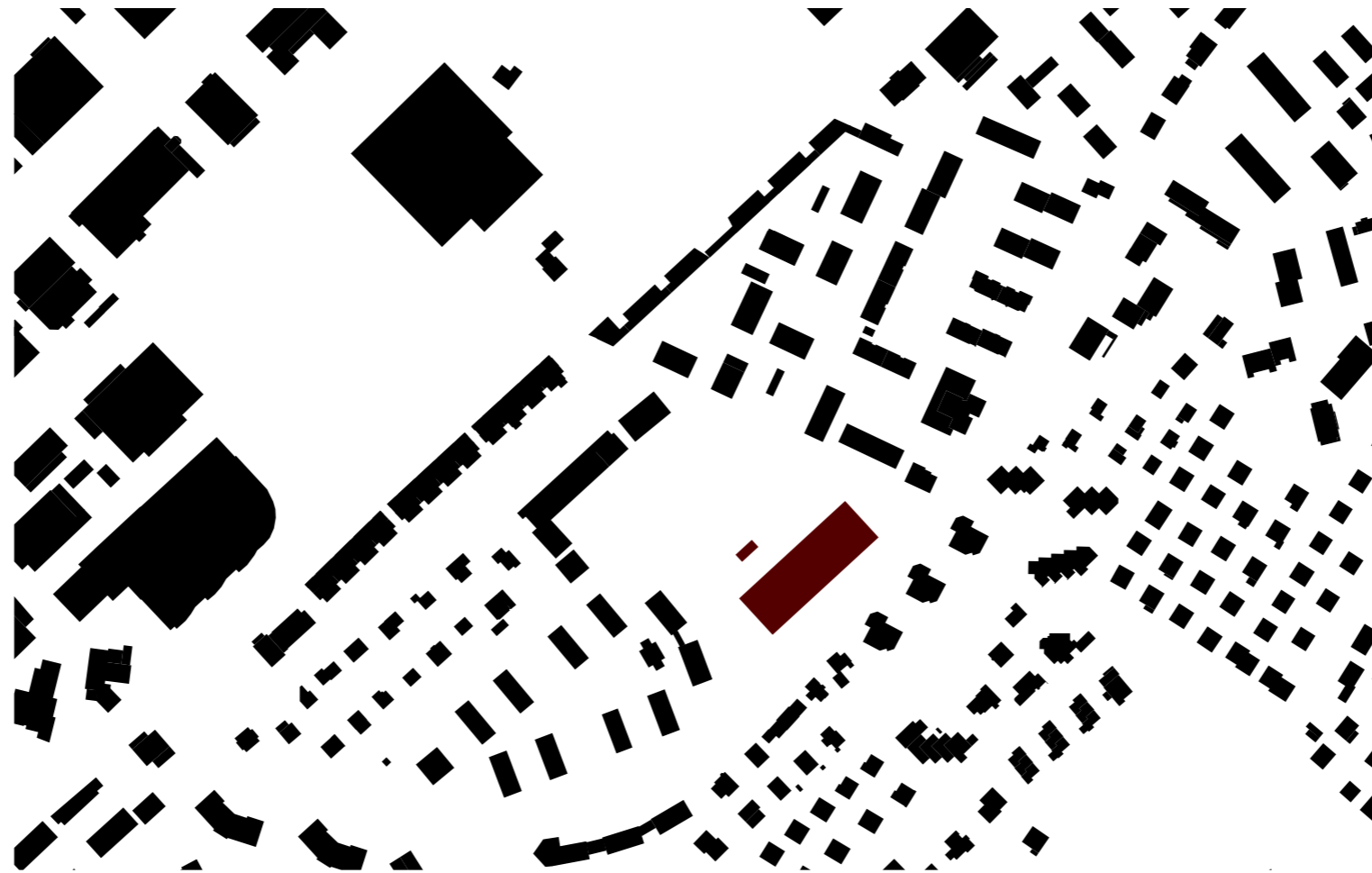


ERSATZNEUBAU SCHULHAUS HÖFLI EBIKON

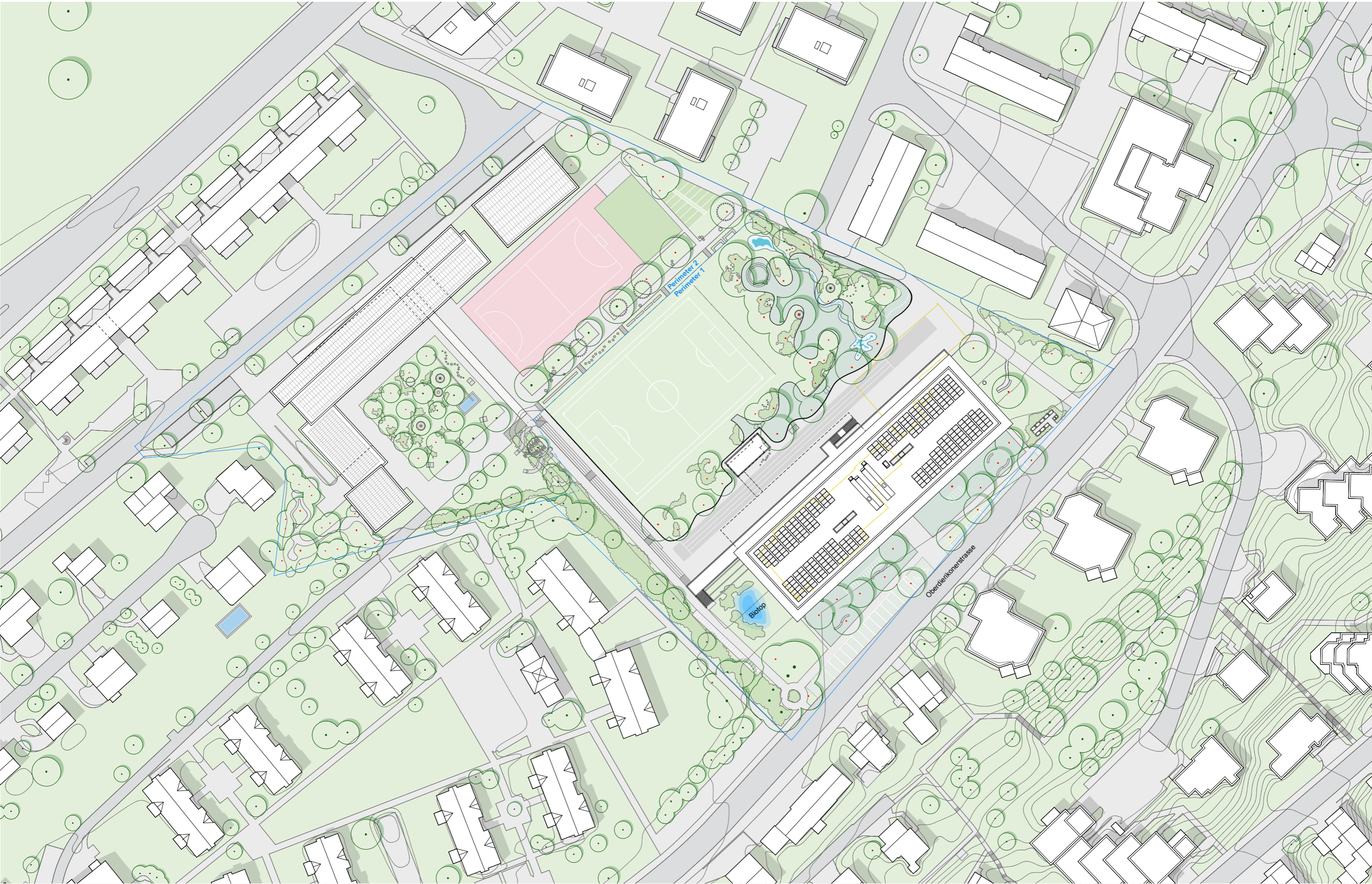


Präsentation Echoraum Vereine 15.09.2025

NYX ARCHITECTES

SITUATION

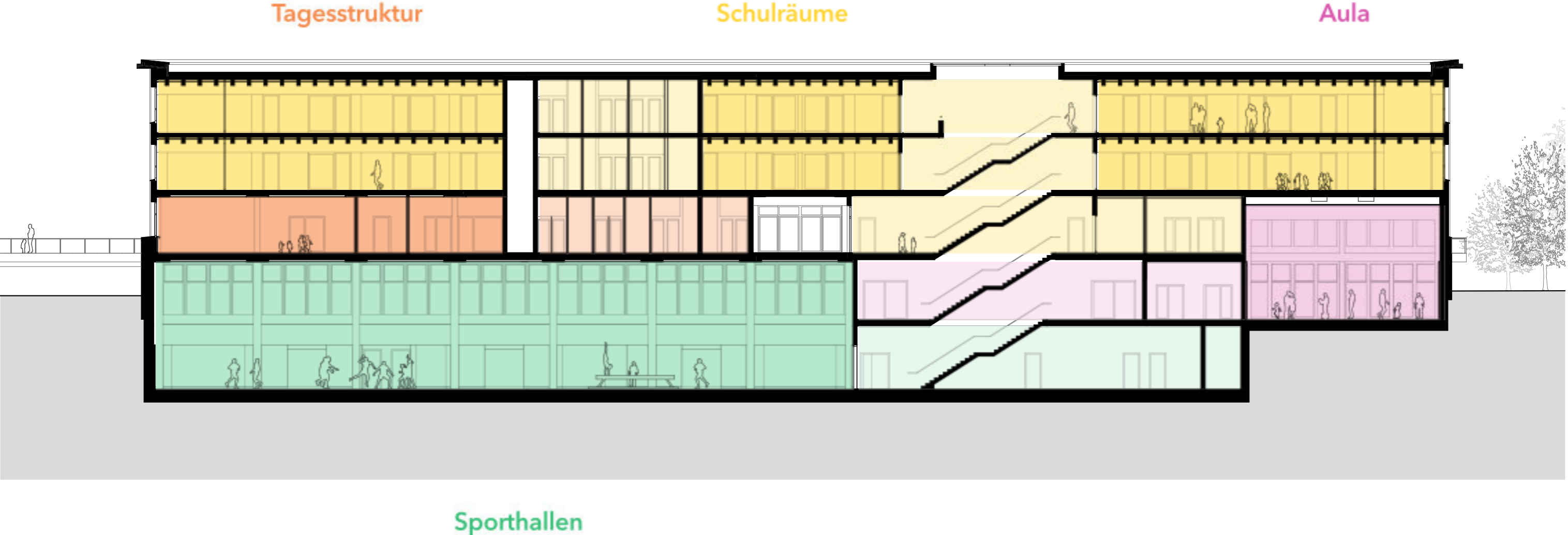
SITUATION

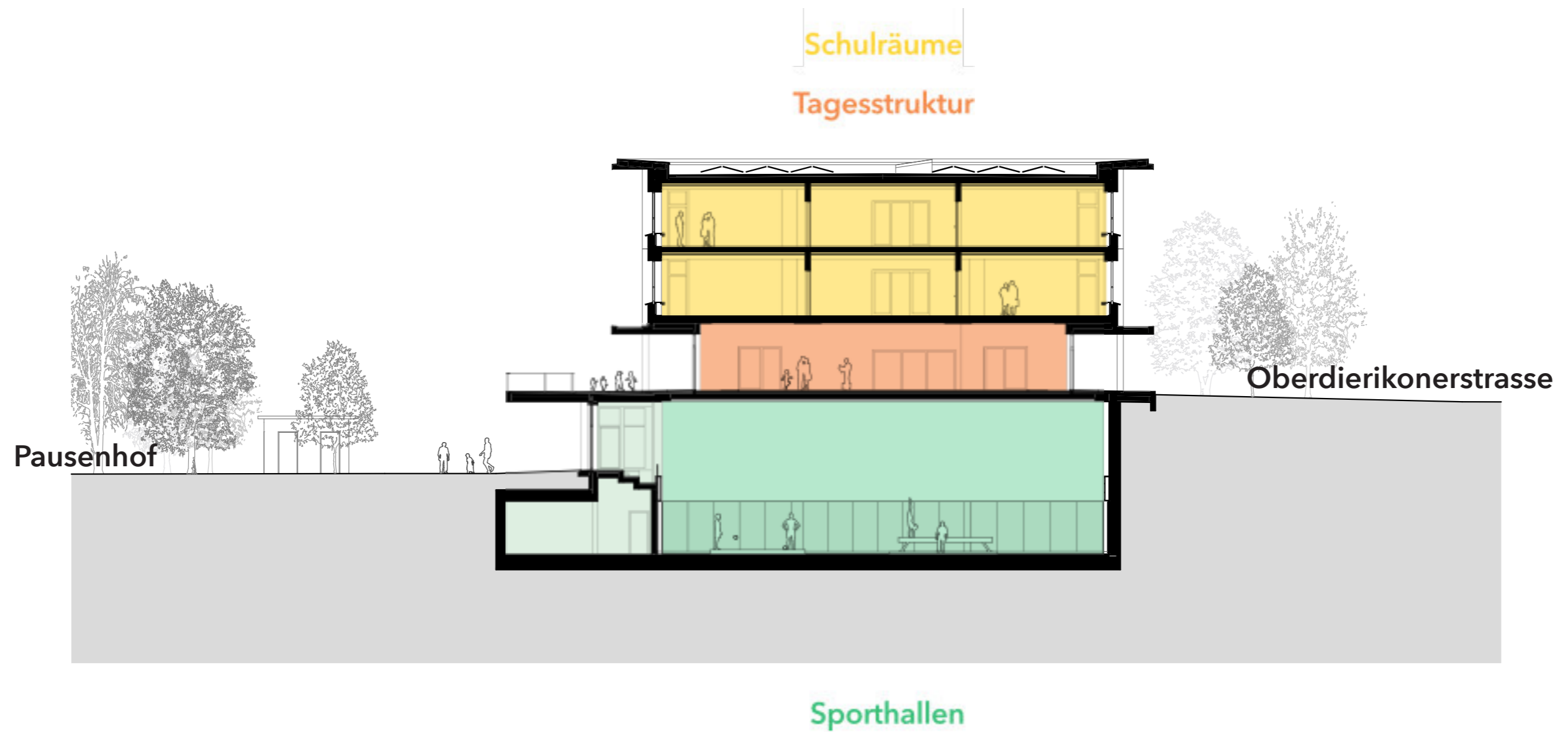


SITUATION



DAS SCHULHAUS









Cluster 1 Sprachzimmer, Werkräume Cluster 2

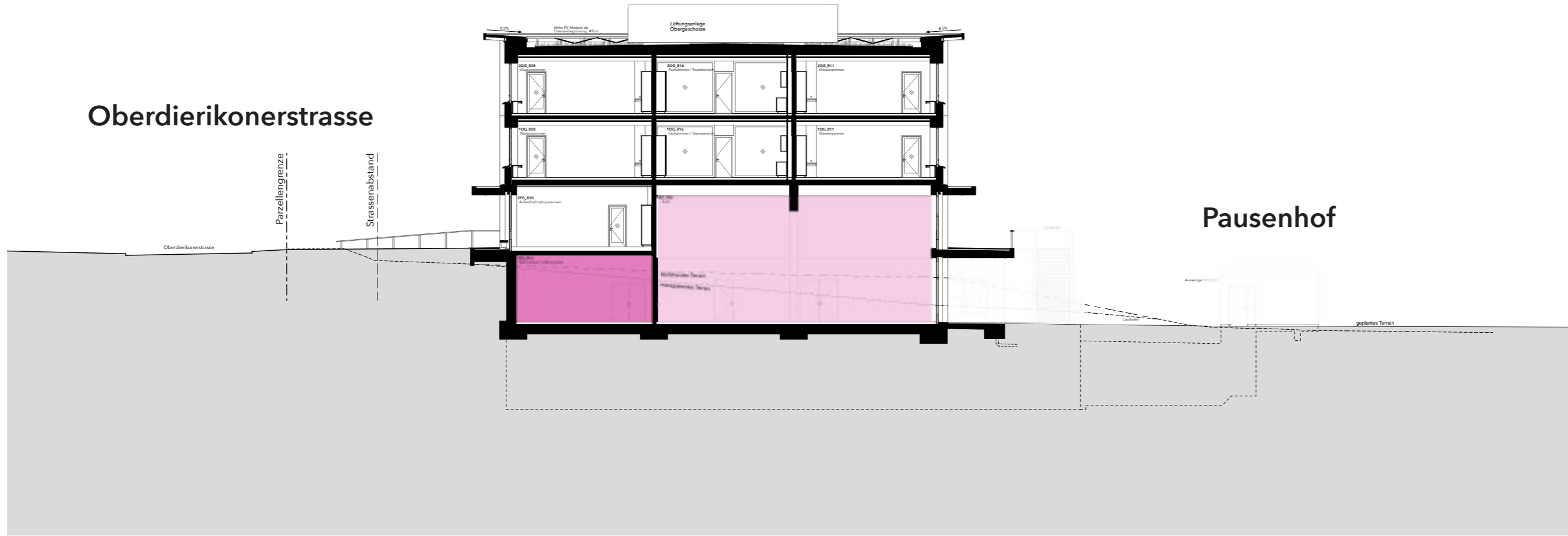


DIE AULA

DIE AULA

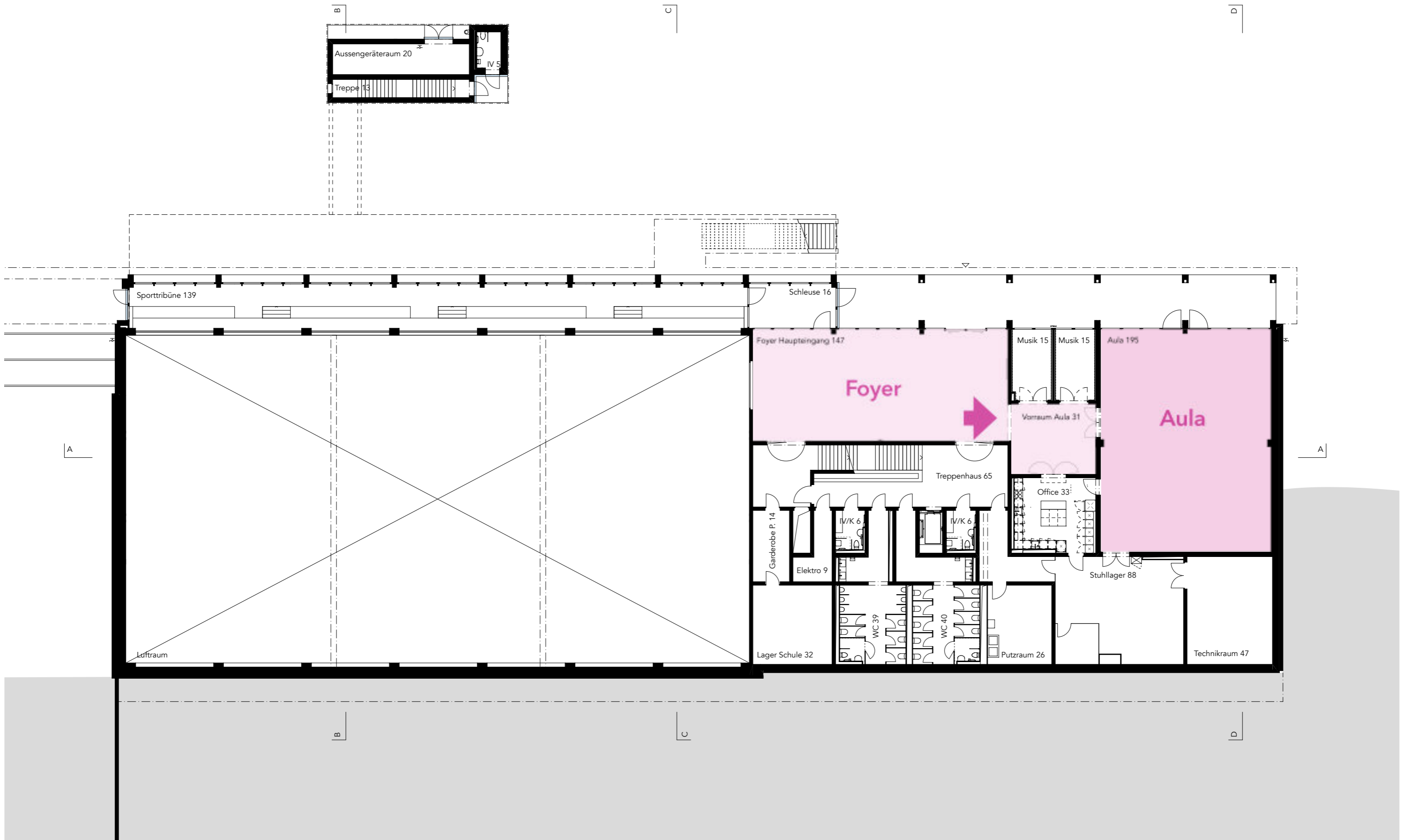
Lager:
- Bühne
- Stühle
- Getränke

Aula:
Bodenfläche 195 m²
Raumhöhe 7.25 m



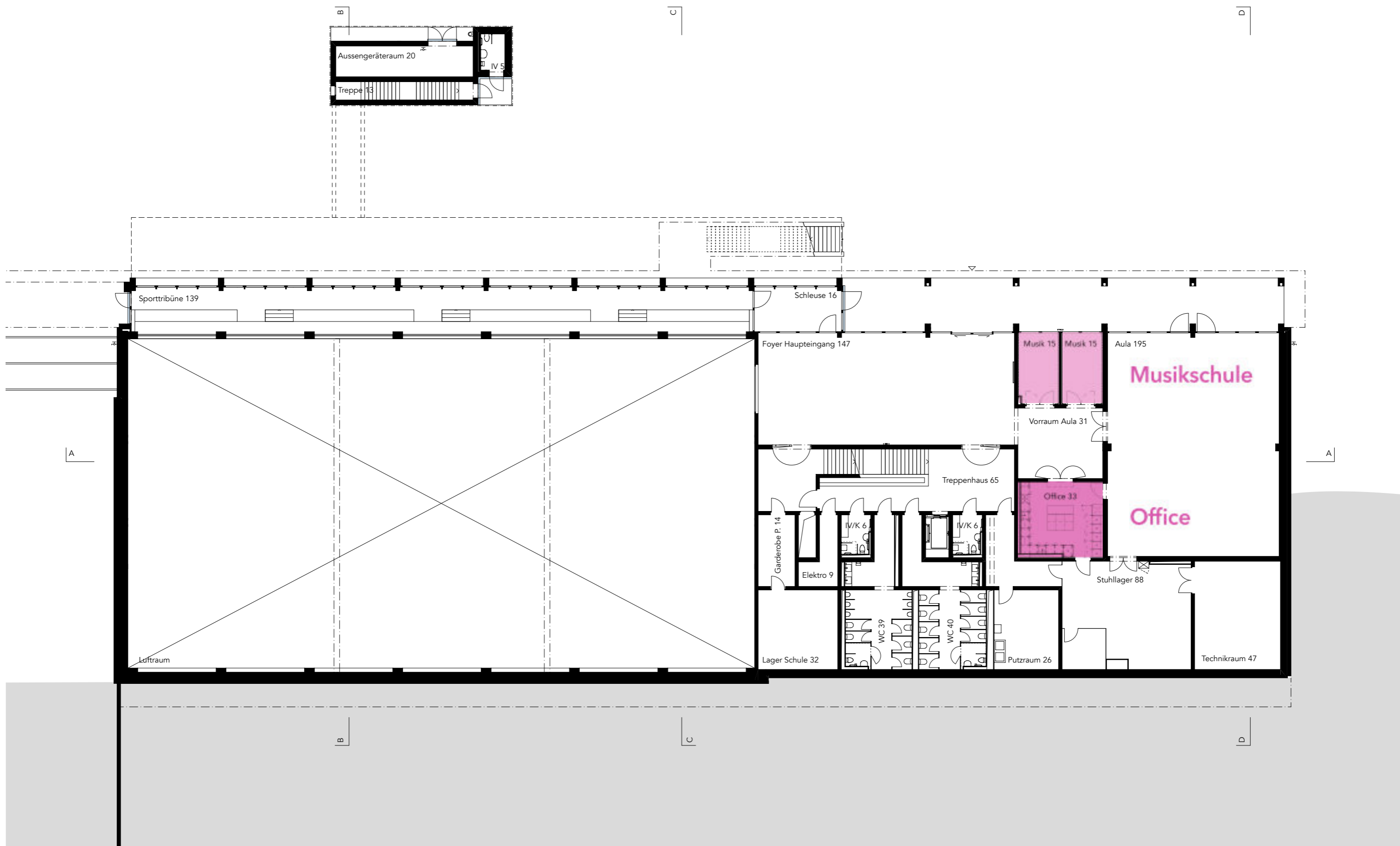
Querschnitt - Doppelgeschossigkeit

DIE AULA



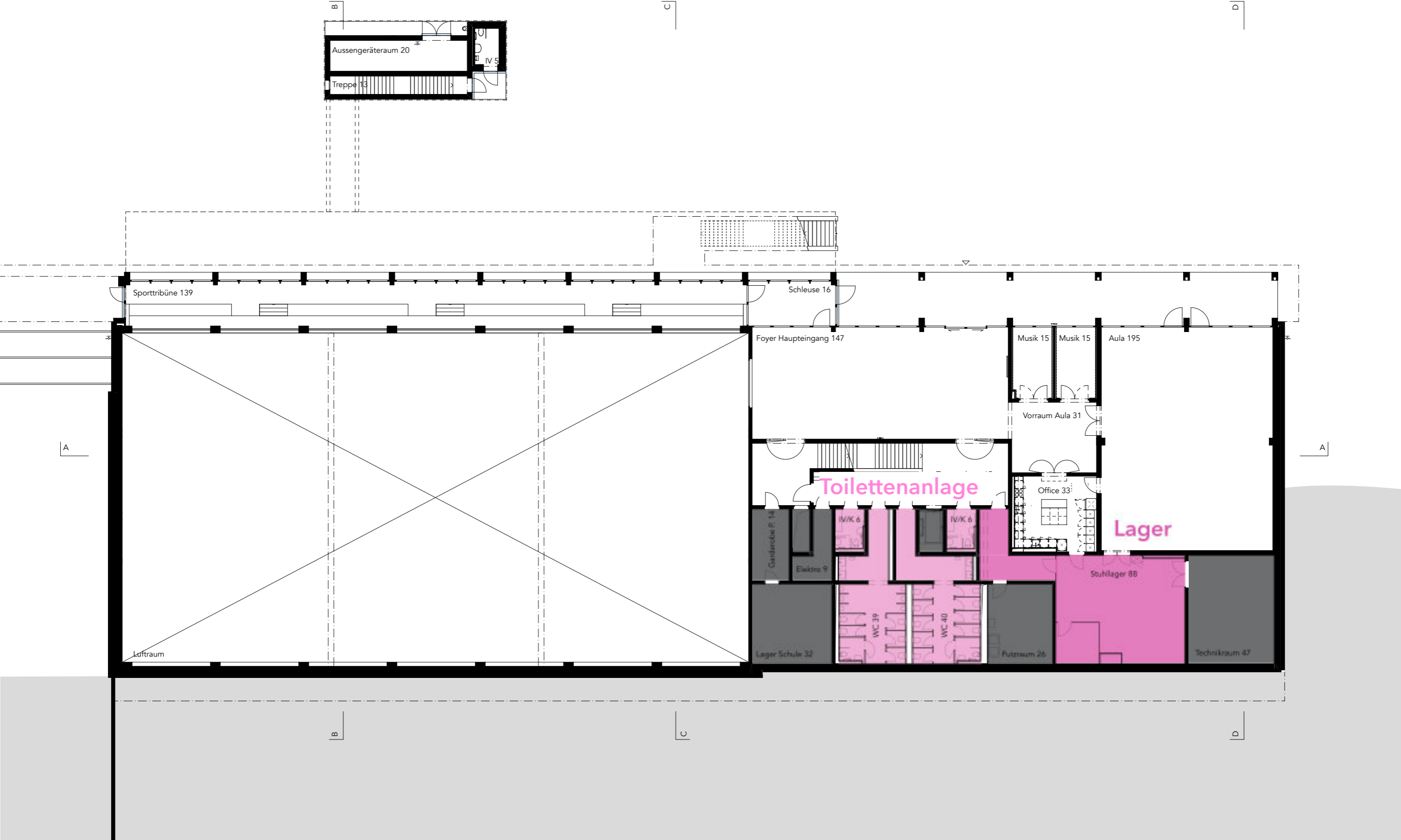
1. Erdgeschoss - Foyer und Aula

DIE AULA



1. Erdgeschoss - Musikschule, Garderobe und Office

DIE AULA

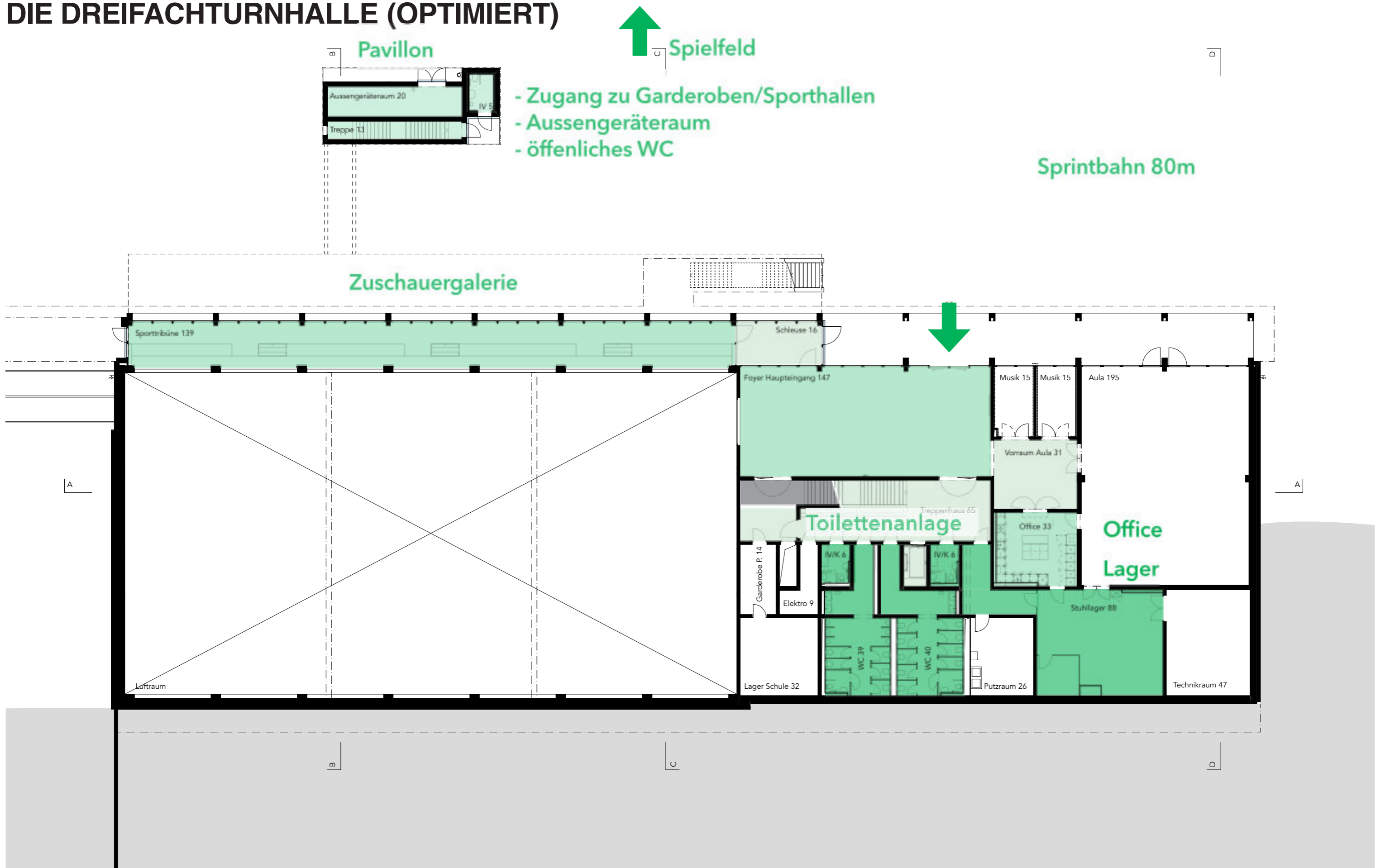


1. Erdgeschoss - Nebenräume Aula



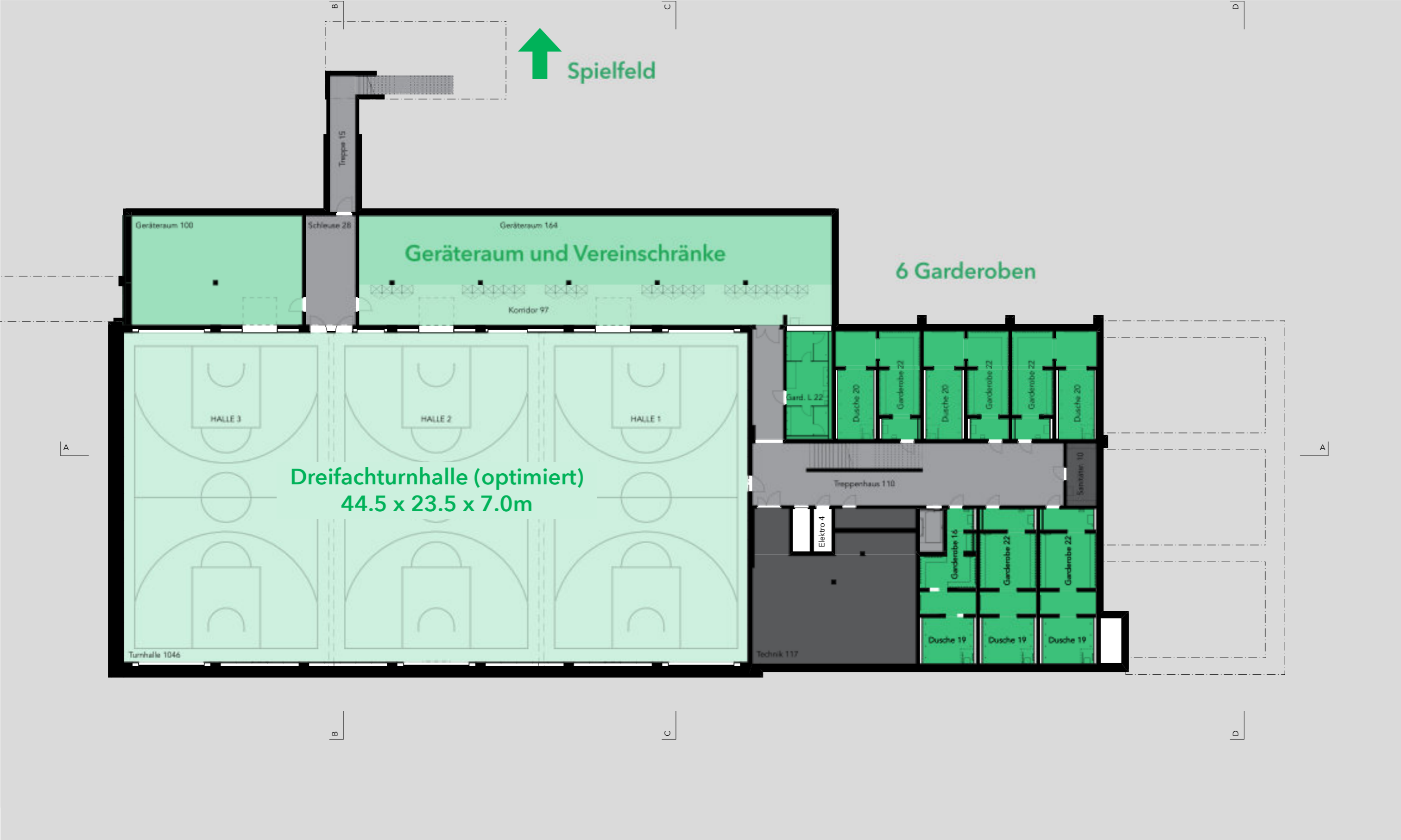
DIE DREIFACHHALLE (OPTIMIERT)

DIE DREIFACHTURNHALLE (OPTIMIERT)



1. Erdgeschoss - Personenbelegung Zuschauergerie

DIE DREIFACHTURNHALLE (OPTIMIERT)

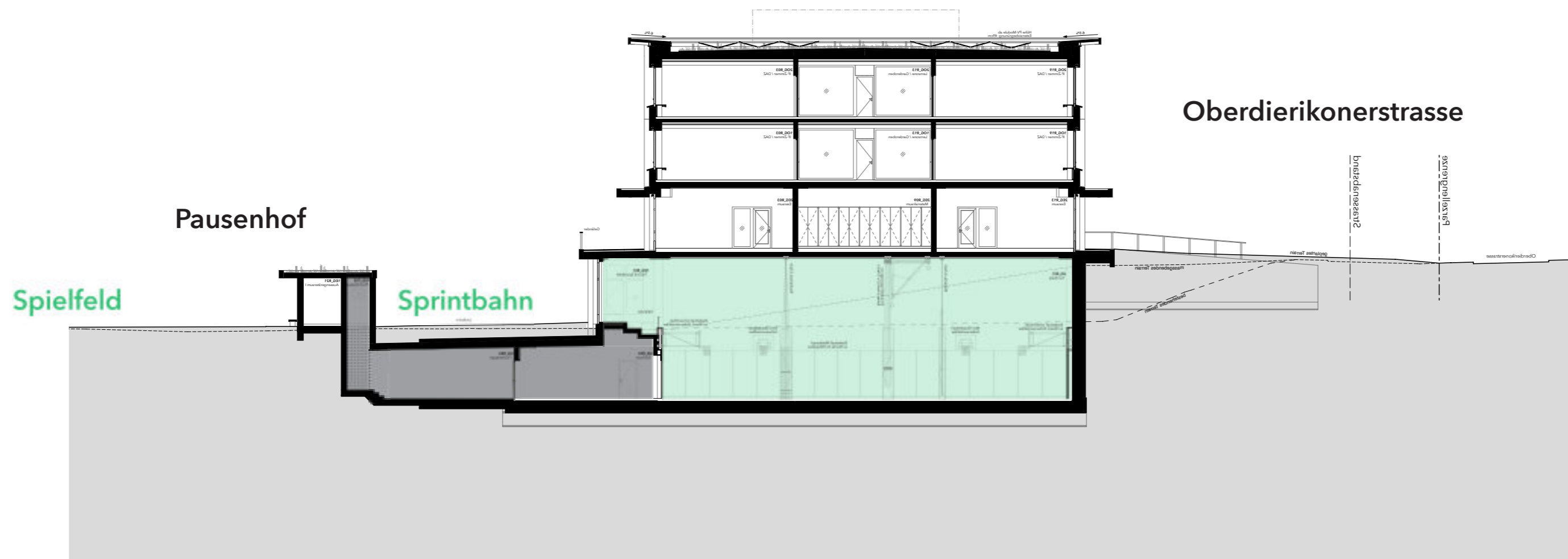


Untergeschoss

DIE DREIFACHTURNHALLE (OPTIMIERT)

Raumhöhe Dreifachturnhalle:

- bis Unterkante fertigdecke 8.1m
- sichtbare Sportgeräte und Haustechnikelemente in der Halle verringern die Höhe lokal
- unten den Trennwänden 7.0m



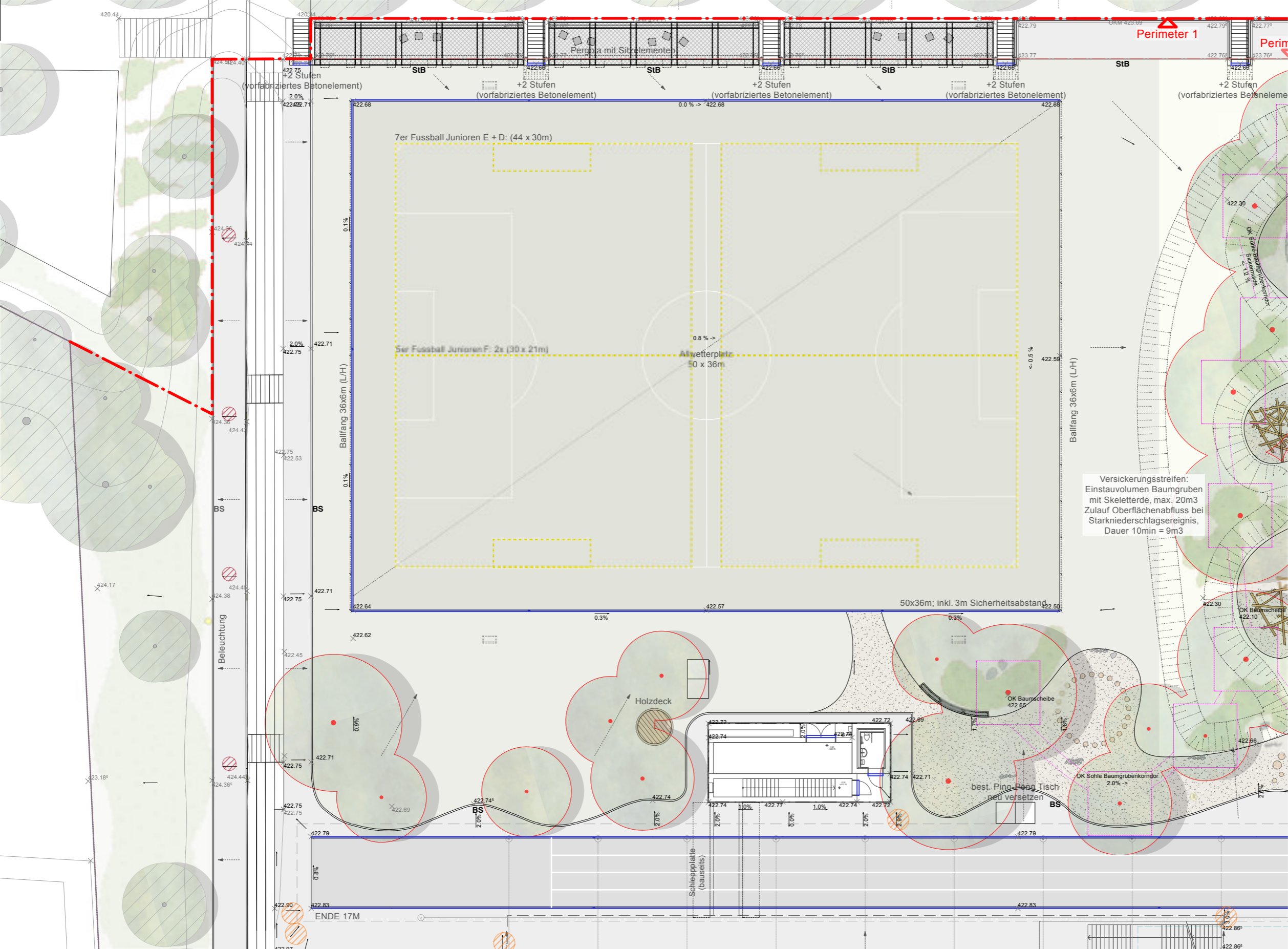
Querschnitt

DIE DREIFACHTURNHALLE (OPTIMIERT)



DER ALLWETTERPLATZ UND DER AUSSENRAUMPAVILLON

DER ALLWETTERPLATZ UND DER AUSSENRAUMPAVILLON



Legende

Perimeter 1: Schulhaus Höfli Ersatzneubau

- Hartflächen**
- Asphalt
 - Chaussierung
 - Schotterrassen
 - PU-Belag
- Grünflächen**
- Rasen
 - Wiese
 - Allwetterplatz

Versickerungsstreifen:
Einstauvolumen Baumgruben
mit Skeletterde, max. 20m³
Zulauf Oberflächenabfluss bei
Starkniederschlagsereignis,
Dauer 10min = 9m³

Umgebungsplanung

SITUATION

