



# **Höfli-Quartier im Umbruch**



# Das Höfli-Quartier heute und in Zukunft



# Was ist „Quartier“?



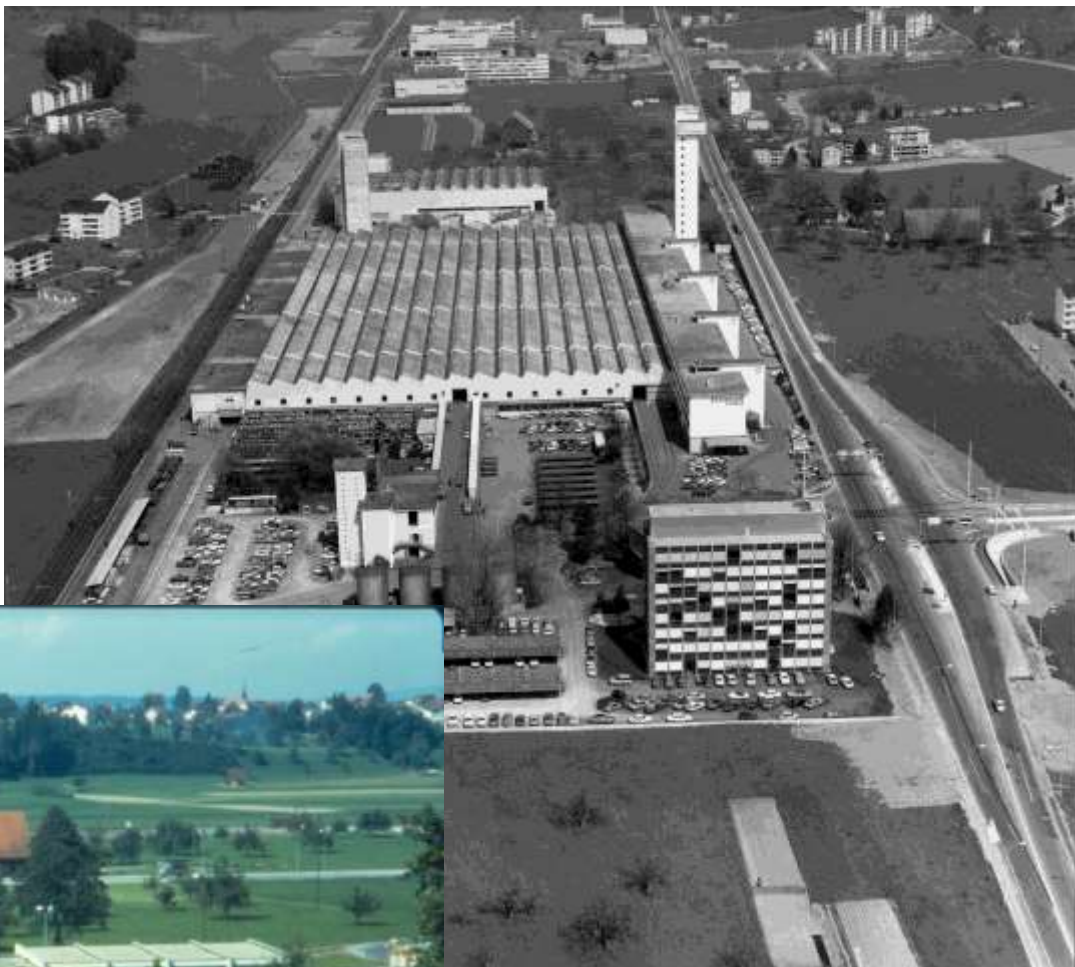
«Das Quartier ist jene Grösse, jener Rahmen, in dem das erhalten wird oder wieder entstehen kann, was wir mit **Verwurzelung, Heimat, Geborgenheit** umschreiben.»



1952–2017 kontinuierliche  
(eher langsame)Entwicklung

heute

4'000 Einwohner  
2'500 Arbeitsplätze





Dem Höfli-Quartier steht in den kommenden 5 Jahren ein grosser Umbruch bevor

# Was geschieht?



Quartier im Umbruch (Abbruch)

Schindler



Kirche



MParc



# Was geschieht?



Überbauung Kirchenzentrum: Das Quartier wächst um **50 Einwohner**.





# Was geschieht?



Überbauung Ebisquare: Das Quartier wächst um **420 Einwohner**.



# Was geschieht?



Überbauung Obfeldern: Das Quartier wächst um **500 Einwohner**.



# Was geschieht?



Überbauung MParc-Areal: Das Quartier wächst um **530 Einwohner**.



# Was geschieht?



Überbauung Kirchenzentrum: + 50 Einw.



Wohnungen im Ebisquare + 420 Einw.



Wohnungen Obfeldern: + 500 Einw.



Siedlung MParc-Areal/QUBE: + 530 Einw.

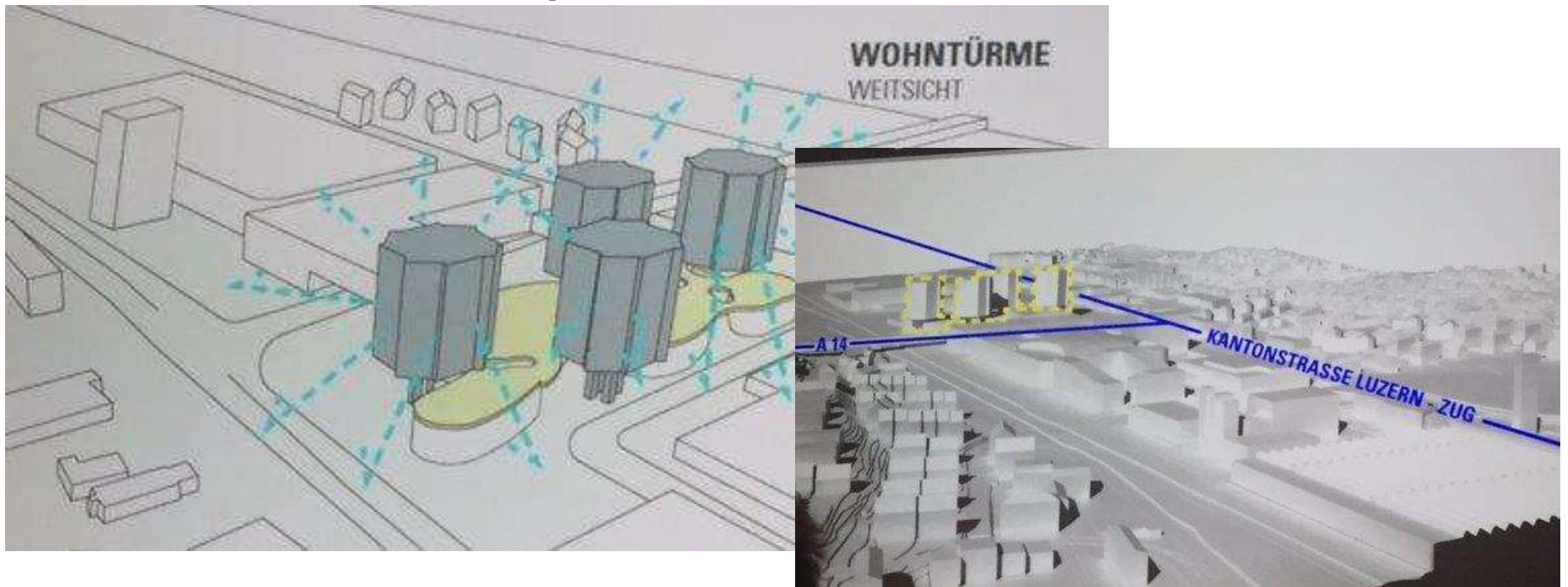


Neu 5'500 EW: Wachstum 1'500 EW / **+ 37.5%**

# Was geschieht?



Überbauung Rontalzentrum: an der Grenze zum Quartier entstehen 350 Wohnungen für 750 Einwohner plus Gewerbebetriebe.



# Was geschieht?



Das zweitgrösste **Shopping-Center** der Schweiz eröffnet seine Tore. Die Verkaufsfläche nimmt um 35'0000 m<sup>2</sup> oder um über 400 % zu.



# Was geschieht?



Ein **Freizeitpark** mit **Kinokomplex** und **Fitnesscenter** entstehen.

Ein **Hotel** wird realisiert.



# Was geschieht?



Arbeitsplätze entstehen im Quartier und sie verändern sich so z.B. bei Schindler:

- Produktion 
- Entwicklung Forschung 
- Management 





# Was geschieht?



Neue Arbeitsplätze entstehen im Quartier:  
ca. 1'000 in der Mall of Switzerland



# Was geschieht?



Ungefähr 1'000 Arbeitsplätze entstehen im Quartier vor allem in der Mall of Switzerland.

Neu **3'500 Arbeitsplätze** oder **+ 30%**

# Was geschieht?



Arbeitsplätze entstehen an der Grenze zum Quartier: KOMAX baut den Standort Dierikon aus und es gibt 700 Arbeitsplätze.

**Total + 60%**



# Was geschieht?



Neue Schul- und Kindergartenräume werden geschaffen.

